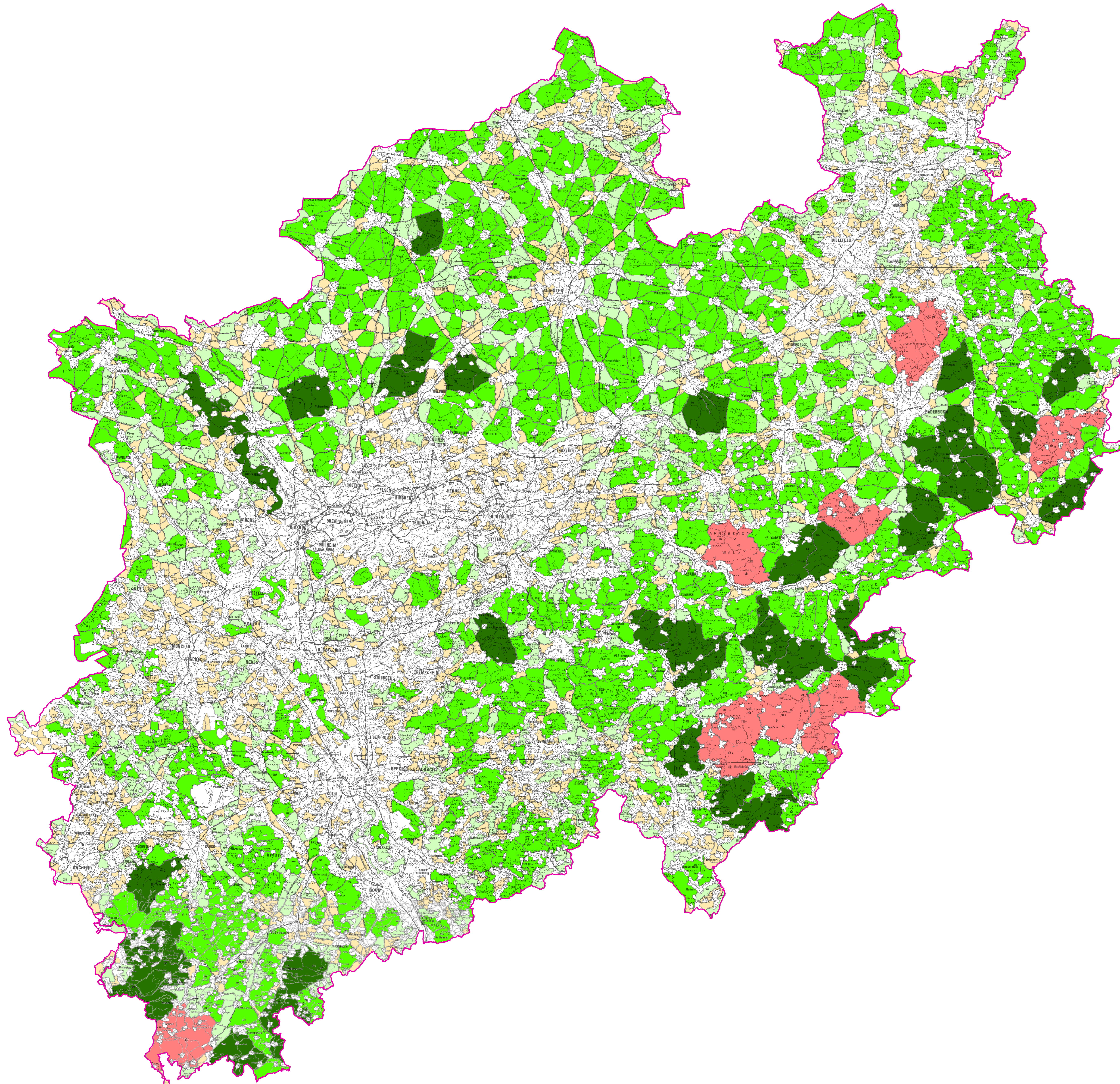
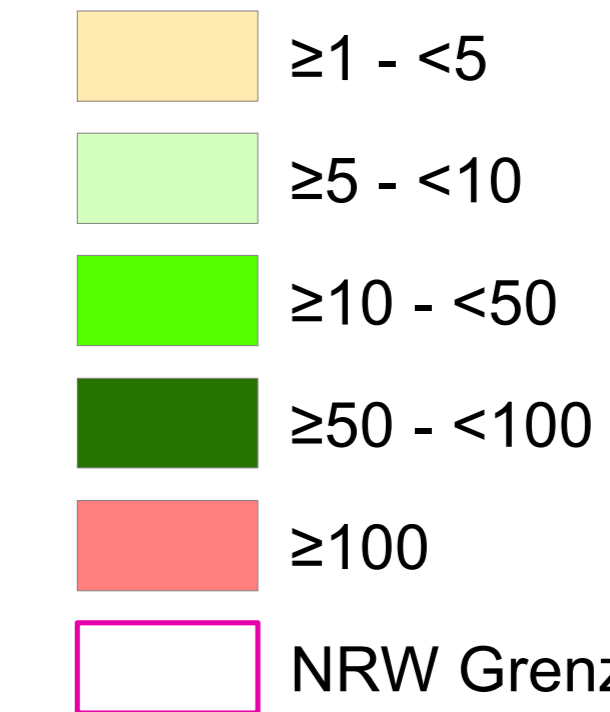


Unzerschnittene verkehrsarme Räume in NRW.



Unzerschnittene verkehrsarme Räume (UZVR)

Größenklassen in qkm



Als Zerschneidungskriterien gelten:

- Bundesautobahnen, Bundes-, Landes-, Kreis- und Gemeindestraßen ≥ 1.000 Kfz/d.
- Bahnstrecken: mehrgleisig oder eingleisig und elektrifiziert.
- Tunnel ≤ 1.000 m (DLM250).
- Kanäle der Schifffahrtsklasse 4 (DLM25).
- Siedlungen ≥ 10 ha (DLM250).
- Flughäfen (DLM250)
- Große Industrieanlagen mit flächigen Versiegelungen ≥ 10 ha

Tabelle 1:

Flächenstatistik 2021 der UZVR innerhalb von NRW

Größenklassen	Anzahl UZVR-Flächen	mittlere Flächengröße	Anteil an NRW-Fläche
< 1 qkm	3321	0,2335 qkm	2,17 %
≥ 1 bis < 5 qkm	1424	2,4919 qkm	10,40 %
≥ 5 bis < 10 qkm	581	7,0802 qkm	12,06 %
≥ 10 bis < 50 qkm	577	18,5580 qkm	31,40 %
≥ 50 bis < 100 qkm	38	65,2628 qkm	7,27 %
≥ 100 qkm	7	149,3329 qkm	3,07 %

Tabelle 2:

Nutzungsverteilung 2021 innerhalb der UZVR in NRW

Größenklassen	Grünland	Wald	Acker	Gehölz	Sonstige Nutzung
< 1 qkm	20,1%	20,8%	48,7%	1,6%	8,8%
≥ 1 bis < 5 qkm	19,3%	21,6%	53,0%	1,5%	4,7%
≥ 5 bis < 10 qkm	19,7%	23,3%	51,4%	2,1%	3,6%
≥ 10 bis < 50 qkm	17,8%	30,7%	46,3%	2,4%	2,7%
≥ 50 bis < 100 qkm	20,1%	50,4%	21,5%	4,3%	3,5%
≥ 100 qkm	15,3%	65,6%	10,8%	5,4%	2,9%

Landesamt für Natur,
Umwelt und Verbraucherschutz
Nordrhein-Westfalen



Maßstab: 1:350.000

Erstelldatum: August 2022

© Top. Karten: Bezirksregierung Köln,
Abt. 7 GEObasis.nrw, Bonn 2013